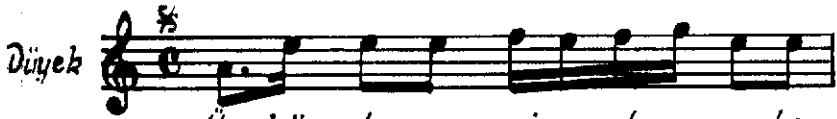
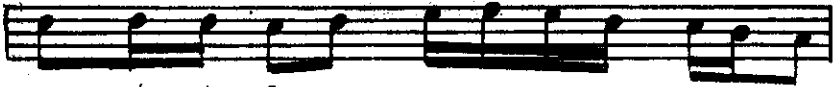


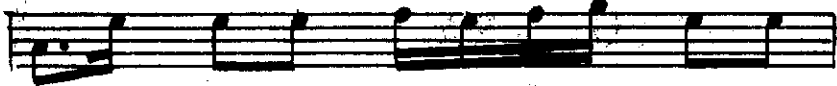
KÂTİP ŞARKISI



1. Üs kü da ra gi - - de r i - ken
2. Kâ ti bim uy ku - - dan u - yanmış



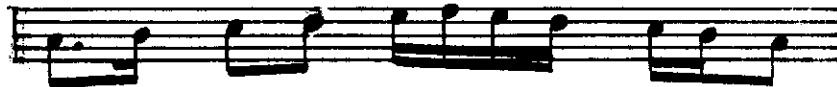
al. dı da bir yağ mu
göz le ri mäh mu



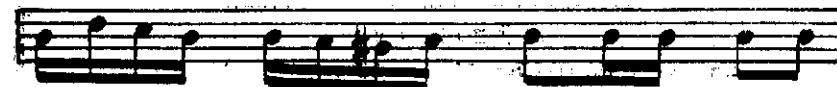
üs kü da ra gi - - der i ken
kâ ti bim uy ku - - dan u yan mış



al. dı da bir yağ mur.
göz le ri mäh mur.



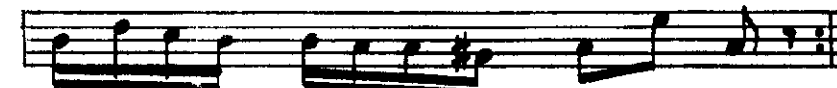
kâ ti bi min se . t - re sı u zun
kâ tib be nim ben . - kâ ti bim



e - te - gi - ça mu
el - ne ka - ra şır a - man - al . lah



kâ ti bi min se . t re sı u . zun
kâ ti bi me ko la lu da görm lek



e - - te gi - ça mur.
ne gu zel ya - ra - şır.



Üsküdüre gideriken bir mendil buldum
Mendilimin içine lokum doldurdum
Ben kâtibi arar iken yanımda buldum

Nakarat

Kâtip benim ben kâtibin el ne karışır
Kâtibime kolalıda gömlek ne güzel yaraşır